



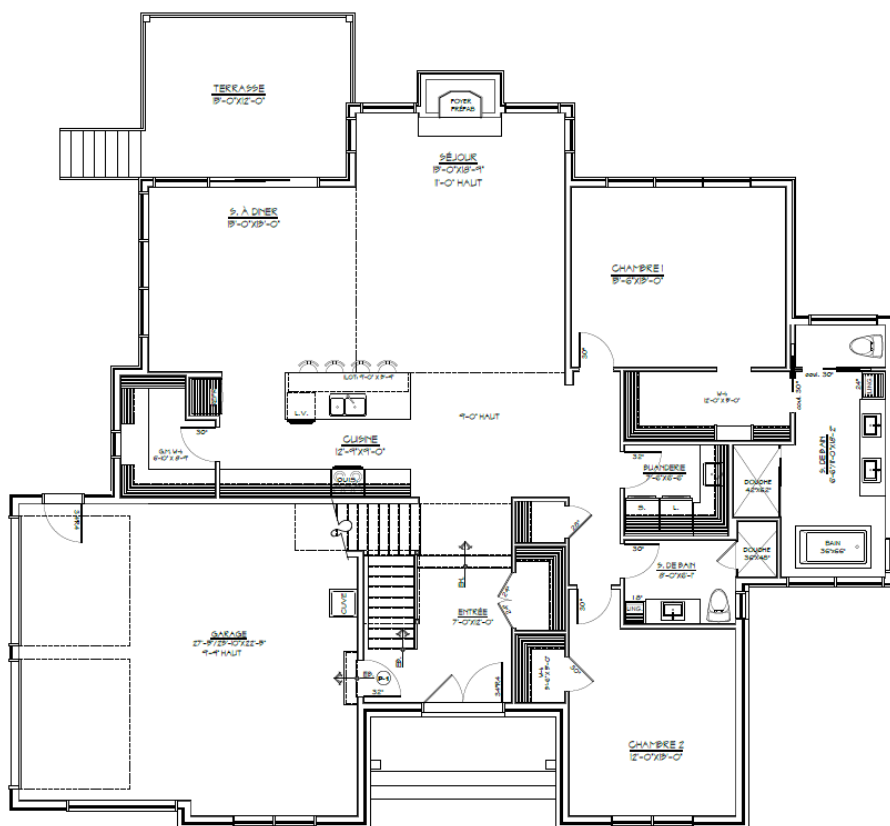
L'ASPEN 4

Rez-de-chaussée : 1 918 pi.ca.

Pièce au-dessus du garage : 326 pi.ca. Total : 2 244 pi.ca.

Garage : 603 pi.ca.

*Le toit en acier, le balcon en béton couvert et le rez-de-jardin sont en options.



REZ-DE-CHAUSSEE
SUP. HABITABLE 1918 PI. CA.
SUP. GARAGE 603 PI. CA.

Pièce au-dessus du garage

